



АДМИНИСТРАЦИЯ ГОРОДА ПЕРМИ
ДЕПАРТАМЕНТ ЗЕМЕЛЬНЫХ ОТНОШЕНИЙ

РЕШЕНИЕ

о размещении объектов № 21-01-45-220 от 16 ИЮЛ 2021

г. Пермь, ул. Сибирская, 15

Департамент земельных отношений администрации города Перми в соответствии с пунктом 3 статьи 39.36 Земельного кодекса Российской Федерации, Положением о порядке и условиях размещения объектов на землях или земельных участках, находящихся в государственной или муниципальной собственности, на территории Пермского края без предоставления земельных участков и установления сервитутов, публичного сервитута, утвержденным постановлением Правительства Пермского края от 22 июля 2015 г. № 478-п, заявлениями от 02.07.2021 № 21-01-06-10694, от 13.07.2021 № 21-01-06-11181

разрешает: ООО «СОТА» (ИНН 9728002433, ОГРН 1207700155706, место нахождения: 117393, г. Москва, вн. тер. г. муниципальный округ Обручевский, ул. Архитектора Власова, д. 55, помещ. 526)

размещение объекта: линии связи, линейно-кабельные сооружения связи и иные сооружения связи, для размещения которых не требуется разрешения на строительство (сооружение связи)

способ размещения объекта: наземный

на землях: государственная собственность на которые не разграничена

на срок: бессрочно

местоположение: Пермский край, г. Пермь, Дзержинский район, ул. Дзержинского.

Территория, согласно схеме, расположена в зоне с особыми условиями использования территорий: приаэродромная территория аэродрома аэропорта Большое Савино.

ООО «СОТА»:

1. соблюдать Правила использования воздушного пространства, установленные постановлением Правительства Российской Федерации от 11 марта 2010 г. № 138 «Об утверждении Федеральных правил использования воздушного пространства Российской Федерации».

2. в соответствии с пунктом 7(2) Положения о порядке и условиях размещения объектов на землях или земельных участках, находящихся в государственной или муниципальной собственности, на территории Пермского края без предоставления земельных участков и установления сервитутов, публичного сервитута, утвержденного постановлением Правительства Пермского

края от 22.07.2015 № 478-п, представить в департамент земельных отношений администрации города Перми в течении 1 месяца с момента размещения объектов материалы контрольной геодезической съемки размещенных объектов на бумажном и электронном носителях на безвозмездной основе.

Приложение: схема предполагаемых к использованию земель или части земельного участка (на 1 л. в 1 экз.).

Исполняющий обязанности заместителя
главы администрации города Перми –
начальника департамента земельных
отношений администрации города Перми

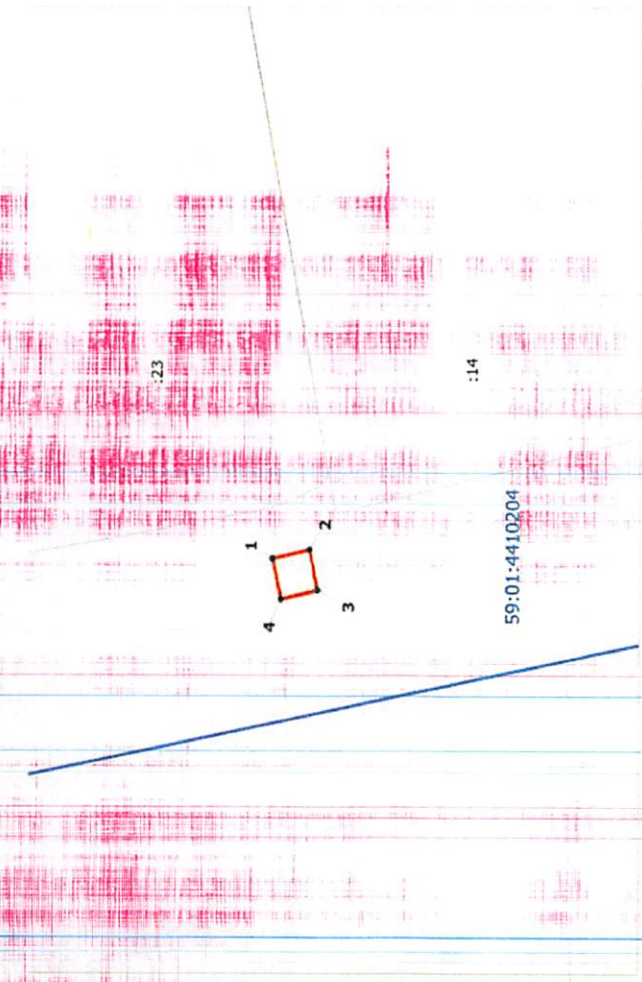


м.п.

Е.Н. Гонцова

Схема предполагаемых к использованию земель или части земельного участка

Объект: Сооружение связи
Местоположение: Пермский край, г. Пермь, Дзержинский район, ул. Дзержинского
Площадь земельного участка: 4 кв.м.
Категория земель: Земли населенных пунктов
Вид разрешенного использования:



Условные обозначения:

- кадастровый квартал
- кадастровый номер земельного участка
- существующая часть границы, имеющаяся в ГИТ, сведения о которой достаточны для определения ее местоположения
- зона с особым условием использования территории
- зона с особым условием использования территории
- видовой, образцовая часть границы, сведения о которой можно дополнительно определить ее на местности
- характерная точка границы, сведения о которой можно дополнительно определить ее на местности

Заявитель:

Козлов М.Н.



Описание смежеств

От точки до точки	Кадастровый номер земельного участка	Адрес
1-1		Муниципальная земля

Каталог координат		
N точки границы	X	Y
1	2	3
1	517553.54	2227672.21
2	517551.59	2227672.64
3	517551.14	2227670.71
4	517553.09	2227670.27